

Introduzione all'Età Ellenistica

Moschin Alex, Angelica Luz Moccia, Catellani Martina, Catellani Virginia, Lisa Marchi, Alice Mangolini, Messori Alice

Cos'è l'Ellenismo?

- ❖ Il termine «Ellenismo» è utilizzato in **storiografia** per indicare la fase storica dalle conquiste di Alessandro Magno fino all'affermarsi del dominio Romano.
- ❖ Il termine venne ideato da un grande storico tedesco **Johanne Gustav Droysen (1808-1884)**.
- ❖ Il patrimonio culturale della Grecia sarà assimilato dal mondo Romano, questo porterà al **Sincretismo** creando così la cultura Romana.



Arte e Ellenismo



TEMPIO OLYMPIEION

**DETTAGLIO DELL'ALTARE
DI PERGAMO**



GALATA MORENTE

NIKE DI SAMOTRACIA



VENERE DI MILO



LAOCOONTE



Linea temporale



La filosofia nell'Ellenismo

❖ Della filosofia Aristotelica rimane solo l'Etica.

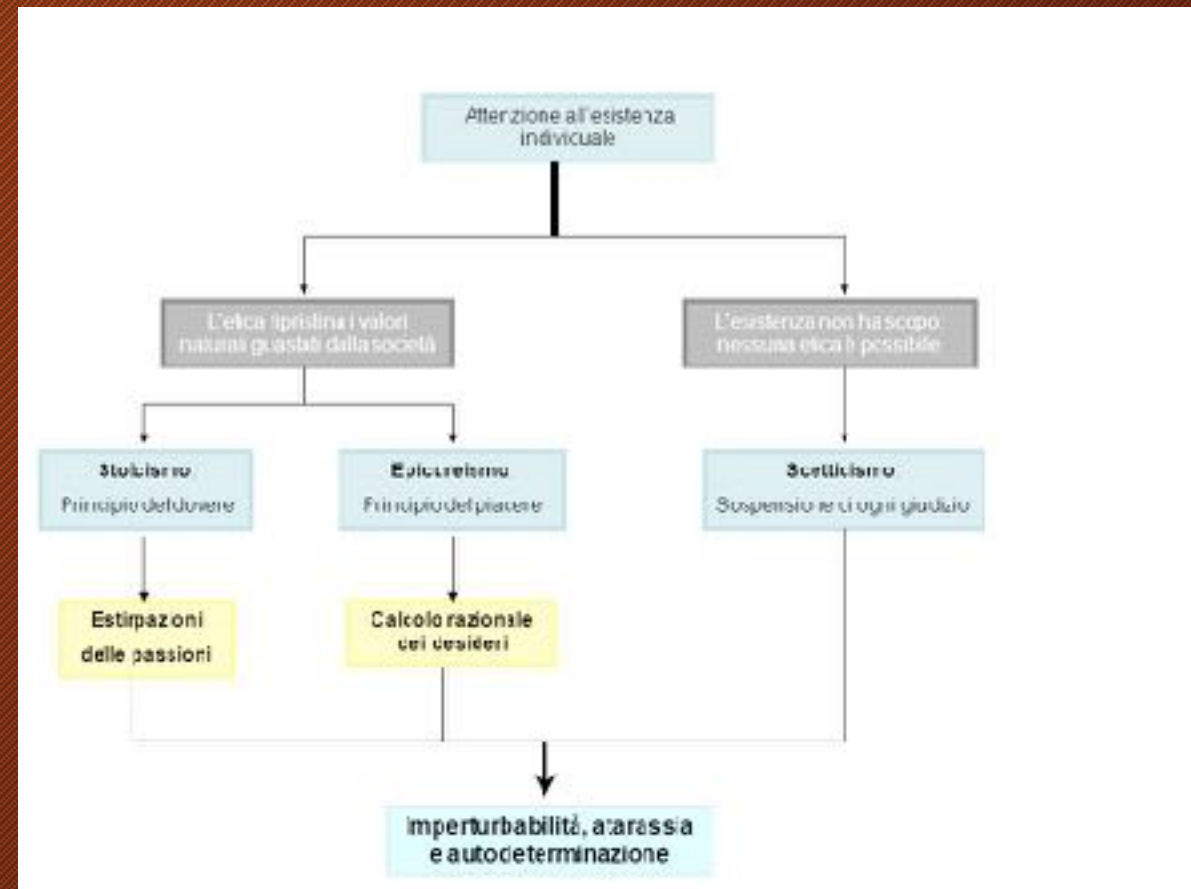
❖ La filosofia diventa l'arte del vivere bene.

❖ Si formano TRE SCUOLE

LO SETTICISMO

LO STOICISMO

L'EPICUREISMO



Epicureismo

❖ Epicuro cura il benessere dell'uomo, gli uomini hanno QUATTRO PAURE

GIUDIZIO DEGLI DEI

PIACERE

MORTE

DOLORE

❖ Queste quattro paure si curano con la SCIENZA

CANONICA

FISICA

ETICA

SENTIMENTO DI
DOLORE O PIACERE

SENSAZIONE

PROLESSI

PIACERI BUONI PIACERI CATTIVI

CATASTEMATICI

DINAMICI

Stoicismo

❖ Si divide in tre parti

→ STOICISMO ORIGINARIO III a.C.

→ STOICISMO MEDIO II/I a.C.

→ STOICISMO ROMANO I/II SECOLO

❖ La logica stoica

→ significato

→ dottrina del significato (concetti)

→ teoria del significato (parola, cosa significata, significato)

↓
ragionamento

→ sillogismo ipotetico

→ sillogismo disgiuntivo

PNEUMA

ragione
destino
soffio vitale

APATHEIA (assenza di pathos)

STOICISMO ROMANO

SENECA



EPITTETO

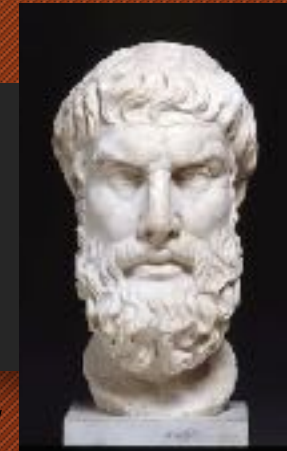


MARCO AURELIO



Scetticismo

→ Pirrone di Elide



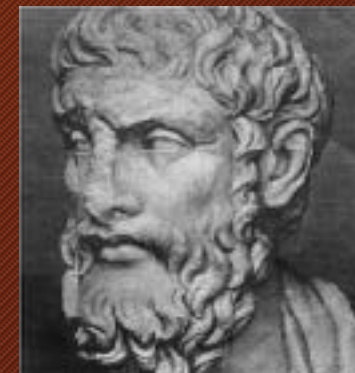
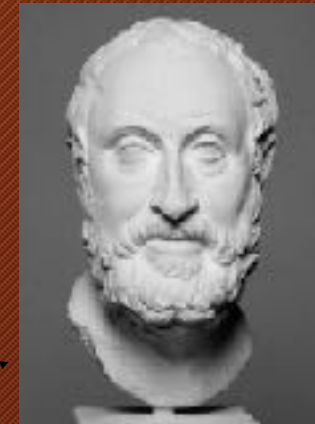
❖ La realtà è inafferrabile, non c'è un criterio di verità

❖ EPOKE' → sospensione di giudizio → Ataraxia

❖ Filosofi → ARCESILAO (afferma l'eulogia)

CARNEADE (II a.C. probabilismo)

SESTO EMPIRICO (quattro criteri)

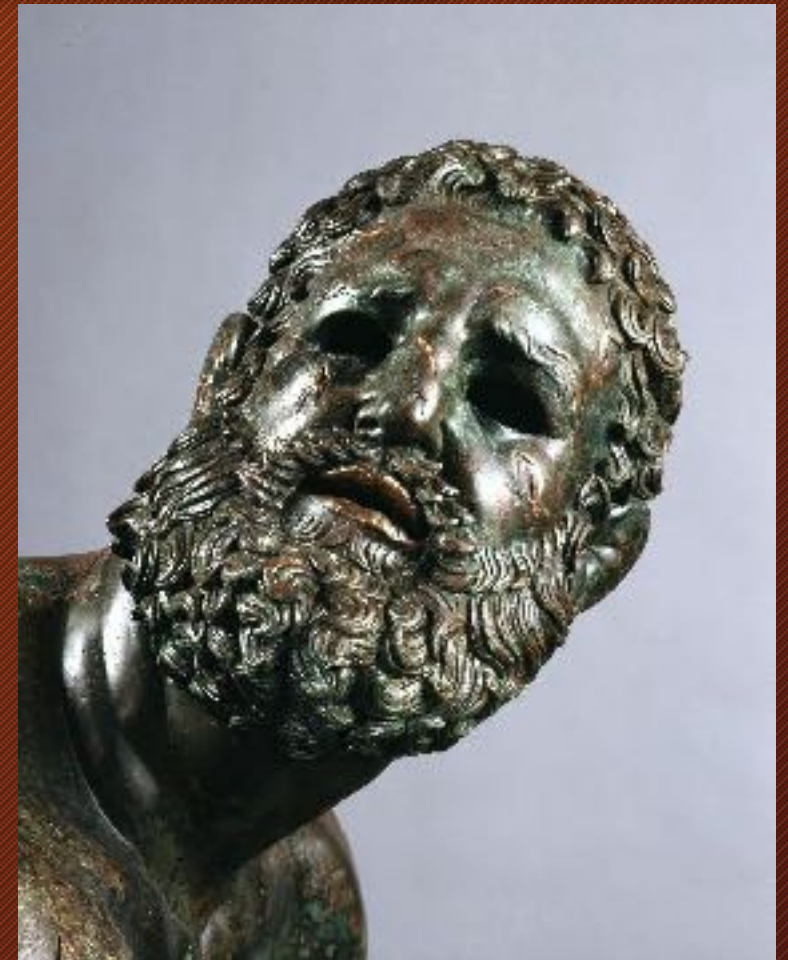


La fine dell'Età Ellenistica



Pugile a riposo

- ❖ Statua in bronzo attribuita allo scultore Apollonio di Atene I a.C.
- ❖ Ubicazione: Museo Nazionale Romano (Roma).



SITOGRAFIA/BIBLIOGRAFIA

❖SITI

- ❖SkuoLa.net
- ❖Didatticarte.it
- ❖Filosofico.net

❖LIBRI

La storia della filosofia